



Chytré brýle s rozšířenou realitou

jako klíč ke zvýšení kvality údržby v papírenské výrobě

Mondi Group

Technologie chytrých brýlí může spolehlivě sloužit i ve ztížených podmínkách papírenské výroby, která se vyznačuje vysokou hlučností a prašností. Vlastní pozitivní zkušenosti v tomto ohledu sbírá i společnost Mondi, celosvětový lídr v oblasti obalů a papíru.

Rok realizace

2022

Odvětví

Papírenský průmysl

Země realizace

Globální řešení

Web zákazníka

mondigroup.com

Hlavní přínosy

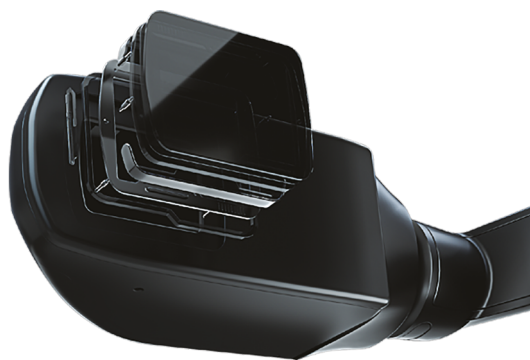
- > Zvýšení kvality při výkonu údržbářských prací v továrně
- > Efektivní vzdálená spolupráce technických expertů se zaměstnanci
- > Zkrácení odstávek ve výrobě
- > Úspora cestovních nákladů na dojezd technického experta ze zahraničí

Již od svého založení v 60. letech minulého století patří původně jihoafrická společnost Mondi k významným hráčům v papírenském průmyslu. Dnes je z ní globální lídr ve svém oboru a vlastní přes 100 výrobních závodů ve více než 30 zemích, přičemž klíčové proozy se nacházejí v Evropě, Africe a Severní Americe.

Vzájemná spolupráce AYES a Mondi začala skrze slovenský výrobní závod v Ružomberoku. Tamní vedení hledalo řešení, které zlepší podmínky práce týmu údržby a zvýší efektivitu, rychlost a kvalitu procesů. Našlo jej v podobě chytrých brýlí RealWare v kombinaci se softwarem TeamViewer Frontline xAssist a s navazující nadstandardní servisní podporou a poradenstvím technického týmu AYES. Díky této pozitivní zkušenosti se vybrané řešení implementuje jako globální projekt do všech výrobních závodů celého holdingu.



Chytré brýle RealWear Navigator™ 500 jsou světová jednička v oblasti hands-free technologií v průmyslu.



Displej se skvělou viditelností a vysokým rozlišením funguje pro uživatele jako hlasově ovládaný tablet.

Šikovný parťák pro drsné podmínky

Pracovníci údržby Mondi dříve vykonávali rutinní činnosti na strojích většinou na základě vstupního školení a pokynů poskytnutých výrobcem daného zařízení. Problémem však byla nekonzistentnost vykonávané údržby jednotlivými členy týmu a také mnohdy složitá a zdouhavá komunikace se specialistou na danou technologii ze zahraničí v případě poruchy. Mondi proto potřebovalo procesy zefektivnit a standardizovat. Samuel Dvorštiak, Digital Specialist ze slovenské pobočky zodpovědný za implementaci chytrých brýlí, k tomu dodává: „Některé činnosti týmu údržby v minulosti nebylo jak realizovat anebo se dělaly komplikovaně a tak trochu amatérsky pomocí videí natočených mobilním telefonem. Následně se videa složitě stahovala do počítače a rozesílala spolu s textovým popisem přes e-mail. To vše jsme díky chytrým brýlím nyní schopni odstranit a zprofesionalizovat.“

Pro vysoce hlučnou a velmi prašnou výrobu obalů a papíru se jako nejlepší řešení ukázala kombinace chytrých brýlí RealWare se softwarem TeamViewer Frontline xAssist. A to hned z několika důvodů.

Brýle RealWare jsou špičkou v oblasti hands-free technologií pro drsné podmínky průmyslové výroby. Hlasově ovládaný operační systém s rozpoznáváním řeči i v hlasitém prostředí, odhlučněné mikrofony, které přenášejí čistý zvuk i při 100 dB okolního hluku, integrované reproduktory a 3,5mm audio jack pro případné použití sluchátek byly těmi funkcemi, které Mondi potřebovalo. V kombinaci se sedmipalcovým displejem se skvělou viditelností a vysokým výkonem (Chipset Qualcomm Snapdragon™ 626, operační systém Android 10) se již jednalo o jasnou volbu. Problém nenastal ani z důvodu povinného nošení ochranné přilby. Brýle jsou totiž navrženy pro práci s přilbou, stejně jako s čepicí s výtuhou a ochrannými brýlemi.

„Některé činnosti týmu údržby v minulosti nebylo jak realizovat anebo se dělaly komplikovaně a tak trochu amatérsky pomocí videí natočených mobilním telefonem. Následně se videa složitě stahovala do počítače a rozesílala spolu s textovým popisem přes e-mail. To vše jsme díky chytrým brýlím nyní schopni odstranit a zprofesionalizovat.“

Samuel Dvorštiak
Digital Specialist
Mondi SCP, Slovensko



Pracovníci servisu a údržby mají po celou dobu obě dvě ruce volné k práci.

Vzdálená podpora s rozšířenou realitou

Zvolený software TeamViewer Frontline xAssist pomáhá Mondi zkrátit dobu odezvy v případě servisu a šetří náklady na výjezd specialisty od dodavatele technologie. Dojde-li k poruše a zastaví se výroba, finanční ztráty jsou značné. Servisní operace v případě poruchy jsou proto obzvláště časově kritické. Samuel Dvorštiak k tomu dodává: „Rychlé spojení technického experta s našimi zaměstnanci je opravdu velké plus. Díky chytrým brýlím vidí vzdálený expert přesně to, co technik na místě, a může odborně poradit bez nutnosti výjezdu. To vše při přenosu obrazu a zvuku v reálném čase.“

Spolehlivý systém díky kvalitní podpoře

Technologie chytrých brýlí je postupně implementována v dalších a dalších výrobních závodech Mondi po celém světě, přičemž AYES pro všechny zajišťuje jak technickou, tak uživatelskou podporu. Za úspěšnou implementaci na globální úrovni je zodpovědný Peter Puck, Category Manager Technical Procurement, který k tomu dodává: „Jsme opravdu velmi spokojeni s profesionální a proaktivní podporou týmu AYES. Poskytují nám veškerý potřebný servis od prvotního zaškolení a podpory v počáteční fázi implementace až po pomoc s integrací podkladů do chytrých brýlí. Plánujeme proto naši spolupráci nadále prohlubovat.“

Takto komplexní řešení, které AYES poskytuje společnosti Mondi, nepřináší benefity pouze v podobě zvýšení kvality při výkonu údržbářských prací v továrně nebo úspory nákladů a zkrácení odstávek ve výrobě. Je důležitým a základním kamenem digitalizace každé průmyslové výroby a přispívá také ke snížení uhlíkové stopy.

„Jsme opravdu velmi spokojeni s profesionální a proaktivní podporou týmu AYES. Poskytují nám veškerý potřebný servis od prvotního zaškolení a podpory v počáteční fázi implementace až po pomoc s integrací podkladů do chytrých brýlí. Plánujeme proto naši spolupráci nadále prohlubovat.“

Peter Puck
Category Manager Technical Procurement
Mondi Group, Rakousko

AYES

Společnost AYES se specializuje na dodávku chytrých brýlí a využití rozšířené reality při digitalizaci průmyslové výroby. Poskytujeme nejen široký výběr hardware a software řešení, ale především jsme našim zákazníkům partnerem v oblasti servisu, poradenství a navazujících služeb, jako jsou vývoj obsahu pro chytré brýle nebo 3D vizualizace dat.

Zlepšujeme podmínky práce především týmům servisu a údržby a zvyšujeme efektivitu, rychlost a kvalitu procesů vedoucí k úsporám nákladů. Naše služby jsou důležitým základním kamenem digitalizace každé průmyslové výroby a přispívají ke snižování uhlíkové stopy.

Více informací o společnosti AYES získáte na webu ayes.cz.
Sledovat nás můžete také na sociální síti [LinkedIn](#).